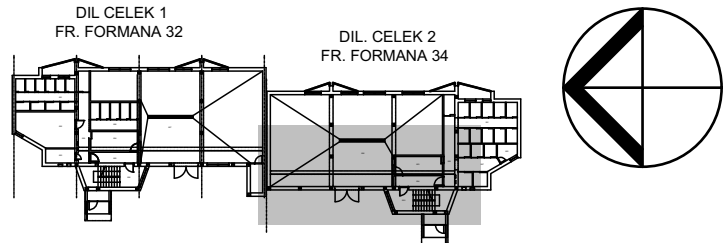


LEGENDA MATERIÁLŮ

- BOURANÁ ČÁST PODHLEDU (SKLADBA Z INTERIÉRU)
 - 12,5 MM - SADROKARTONOVÉ DESKY
 - 110 MM - BÍLÝ PĚNOVÝ POLYSTYREN
- VYSEKÁNÍ KAPES DO NOSNÝCH STĚN V ŠÍŘCE x VÝŠKA 300 x 290 MM, HLOUBKA 250 MM
- VYBOURÁNÍ NOVÉHO PROSTUPU 200 X 150 MM PRO PŘELOŽENÍ 3 KS VNITŘNÍCH ROZVODŮ VODY
- VYSEKÁNÍ MANIPULAČNÍCH OTVORŮ V PŘÍČVE TL. 150 MM PRO NOSNÍKY HEB - 1 M2/ KS

POZNÁMKA:

- V PŘÍČKÁCH BUDOU VYBOURÁNY MANIPULAČNÍ OTVORY PRO MANIPULACI S NOSNÍKY HEB
- DEMONTÁŽ S NÁSLEDNOU MONTÁŽÍ 2 KS STROPNÍCH SVÍTIDEL
- PŘELOŽENÍ 3 KS VNITŘNÍCH ROZVODŮ VODY MIMO NOVÉ ULOŽENÍ HEB NOSNÍKU



ZODP. PROJEKTANT	VYPRACOVAL	KONTROLOVAL	<div></div> <div>PRŮZKUMY * ZAMĚŘENÍ * PROJEKTY</div> <div>28. ŘÍJNA 201</div> <div>OSTRAVA - MAR. HORY</div>	
ING. RADAN SLEŽKA	BC. TOMÁŠ GRYGAR			
MÍSTO	FR. FORMANA 32/280, 34/281, OSTRAVA			
INVESTOR	SMO ÚMO JIH			
HAVARIJNÍ ODSTRANĚNÍ STATICKÝCH PORUCH V 1.NP BD NA UL. FR. FORMANA 32/280, 34/281, OSTRAVA-DUBINA			DATUM	04/2024
			ÚČEL	DSP+DPS
			ČÍSLO ZAK.	3999
PŮDORYS 1.PP- 2. DIL. CELEK -BOURACÍ PRÁCE			MĚŘÍTKO 1:50	VÝKRES Č. D.1.1b-02